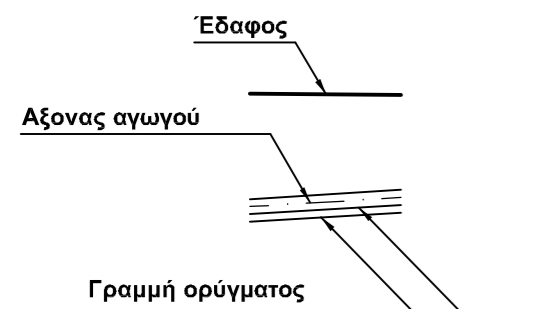


**Υ Π Ο Μ Ν Η Μ Α**



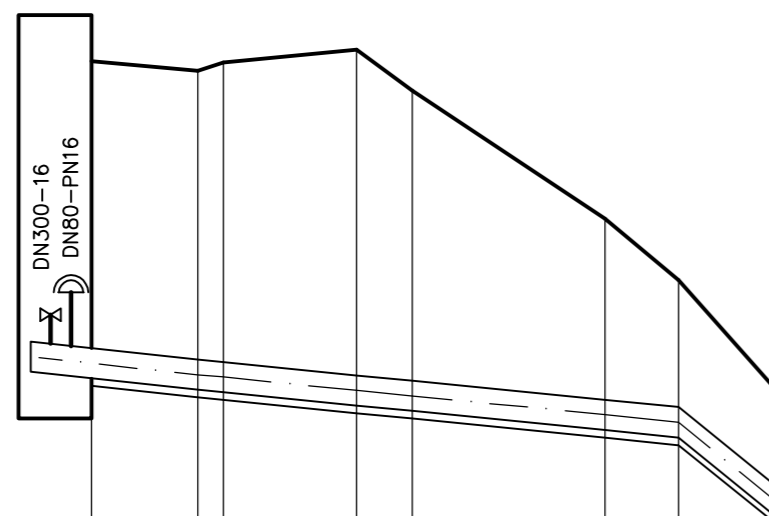
Αγωγός από σωλήνες πολυαιθυλαίου PE 100, κατά ΕΛΟΤ EN 12201-2:2011

- Δικλειδα ελέγχου ροής
- Βαλβίδα εισόδου - εξόδου αέρα διπλής ενέργειας τύπου Glenfield
- Διαφραγματική βαλβίδα μείωσης πίεσης

DN = ονομαστική διάμετρος σε mm  
PN = ονομαστική πίεση σε atm

**Υφιστάμενο φρεάτιο**

ΑΓΩΓΟΣ Δ1 - Κ1

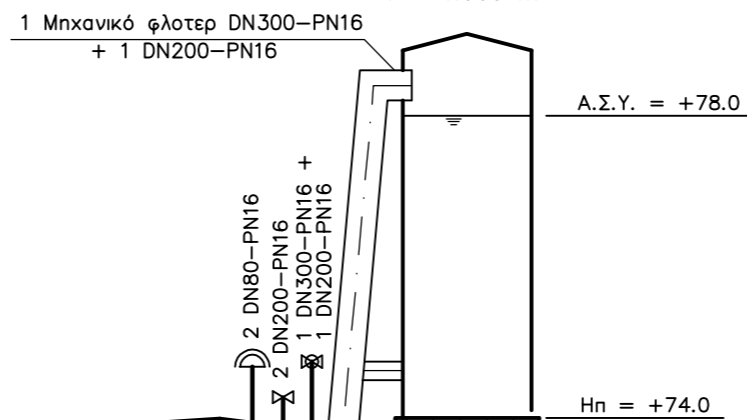


ΕΠΙΠΕΔΟ ΑΝΑΦΟΡΑΣ = +100.00

ΑΡΙΘΜΗΣΗ ΠΑΣΣΑΛΩΝ	Δ1	1	2	3	4	5	6	Κ1
ΥΦΟΜΕΤΡΑ ΕΔΑΦΟΥΣ (m)	108.87	108.74	108.85	109.02	108.48	106.78	105.97	104.60
ΥΦΟΜΕΤΡΑ ΑΞΟΝΑ ΑΓΩΓΟΥ (m)	104.87	104.72	104.69	104.51	104.44	104.19	104.09	103.10
ΥΦΟΜΕΤΡΑ ΠΥΘΜΕΝΑ ΟΡΥΓΜΑΤΟΣ (m)	104.57	104.42	104.39	104.21	104.14	103.89	103.79	102.80
ΒΑΘΟΣ ΕΚΣΚΑΦΗΣ (m)	4.30	4.32	4.46	4.81	4.34	2.89	2.18	1.80
ΚΑΤΑ ΜΗΚΟΣ ΚΛΙΣΗ ΑΓΩΓΟΥ (ο/οο)		10.00						81.10
ΑΠΟΣΤΑΣΕΙΣ ΜΕΤΑΙΥ (m)		14.00	3.40	17.60	7.40	25.50	9.70	12.20
ΑΠΟΣΤΑΣΕΙΣ ΕΞ ΑΡΧΗΣ (m)	0.00	14.00	17.40	35.00	42.40	67.90	77.60	89.80
ΧΙΛΙΟΜΕΤΡΗΣΗ	0							
ΔΙΑΜΕΤΡΟΣ (mm) - ΜΗΚΟΣ (m)	0+0	DN400-PN10 / 89						

**Δεξαμενή ΝΔ1**

V = 1.000 m<sup>3</sup>



ΑΓΩΓΟΙ Κ2 - ΝΔ1

H = +65.00

Κ2	2	3	4	5	ΝΔ1
72.26	72.67	73.88	73.99	73.87	73.80
70.76	71.16	72.10	72.27	72.37	78.40
70.46	70.86	71.80	71.97	72.07	
1.80	1.81	2.08	2.02	1.80	
	55.40		10.00		
0.00	7.20	17.00	17.00	10.10	13.10
	7.20	24.20	41.20	51.30	64.40
0					
0+0	1 DN400-PN10 + 3 DN250-PN10 / 64				



ΟΡΓΑΝΙΣΜΟΣ ΑΝΑΠΤΥΞΗΣ ΚΡΗΤΗΣ Α.Ε. (Ο.Α.Κ. Α.Ε.)

**ΝΕΑ ΔΕΞΑΜΕΝΗ ΑΡΔΕΥΣΗΣ ΔΥΤΙΚΟΥ ΤΜΗΜΑΤΟΣ ΖΩΝΗΣ Ι - ΔΥΤΙΚΟΥ ΑΠΟΚΟΡΩΝΑ ΚΑΙ ΕΡΓΑ ΔΙΑΣΥΝΔΕΣΗΣ ΤΗΣ ΜΕ ΤΗΝ ΥΦΙΣΤΑΜΕΝΗ ΔΕΞΑΜΕΝΗ ΚΑΙ ΑΡΔΕΥΤΙΚΑ ΔΙΚΤΥΑ**

**Ο Ρ Ι Σ Τ Ι Κ Η Μ Ε Λ Ε Τ Η**

**ΘΕΜΑ ΣΧΕΔΙΟΥ : ΜΗΚΟΤΟΜΕΣ ΑΓΩΓΩΝ**

ΣΥΝΤΑΧΘΗΚΕ  
Χανιά .....2021

ΘΕΩΡΗΘΗΚΕ  
Χανιά .....2021  
Ο Δ/ντης Υδραυλικών Έργων Ο.Α.Κ. Α.Ε.

ΜΑΡΚΟΣ ΠΑΤΡΕΛΑΚΗΣ  
ΠΟΛ. ΜΗΧ/ΚΟΣ

Κλίμακα 1 : 1.000 / 1 : 100

Αριθμός Σχεδίου 3